

PLAN D'ORGANISATION DES SECOURS

Le code du sport impose en mer une VHF comme matériel d'assistance et de secours lorsque la plongée se déroule en mer au départ d'une embarcation support de plongée

Paragraphe 4 Art : A.322-78- 1

Canal VHF Libre pour communication Navire Navire 6, 8, 72,77

Lors de sortie mettre la VHF sur canal 6 pour avoir une veille entre nos navires

Vérifier le fonctionnement du GPS

Vérifier le fonctionnement de la VHF

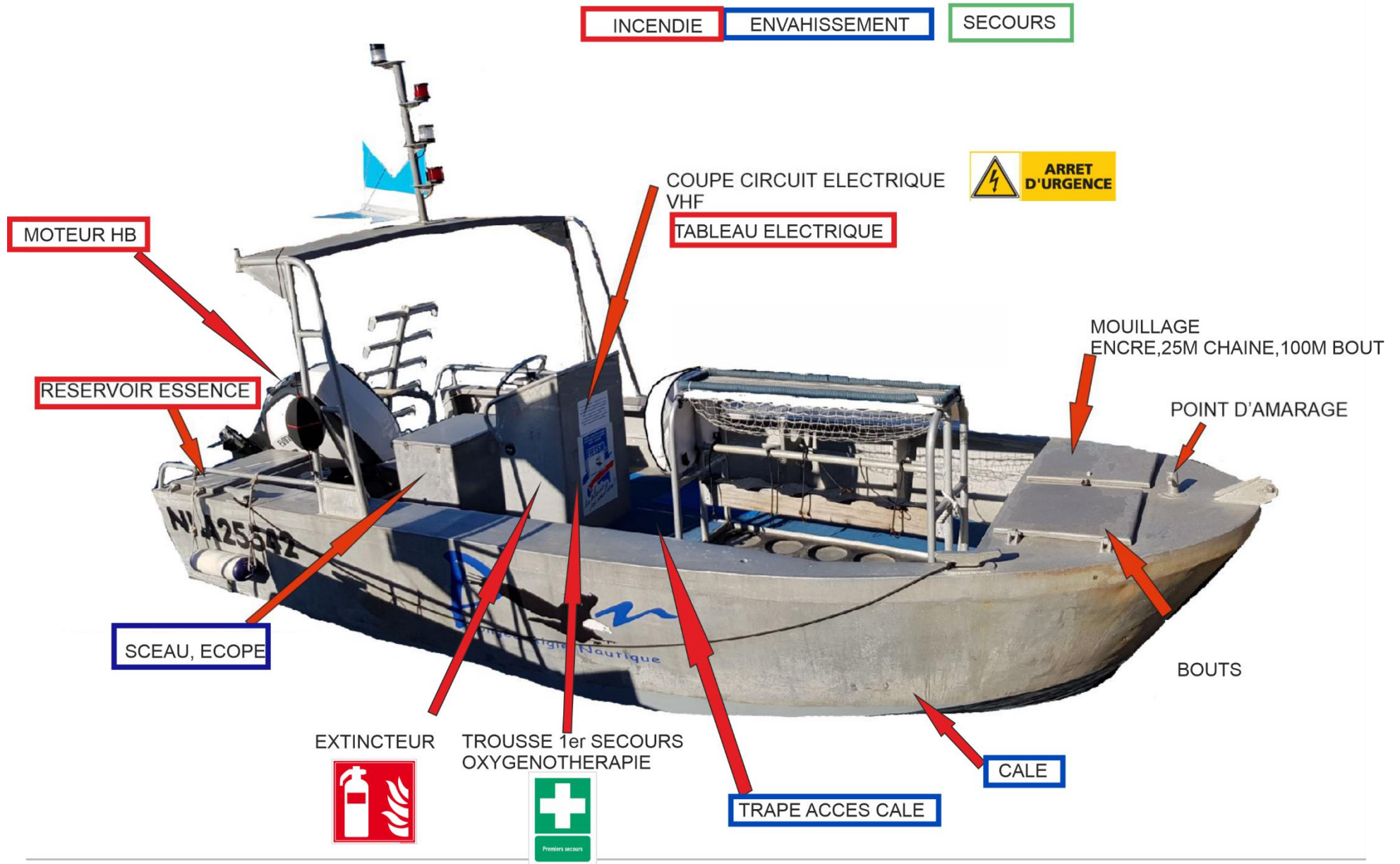
En dehors d'appel de routine entre navire sur les canaux libres, seulement 3 types d'appel peuvent être passé sur le canal 16, par ordre d'importance

DETRESSE, URGENCE, SECURITE

Vous trouverez dans les pages suivantes le détail de chaque message pour communiquer avec le CROSS MED en tenant compte de leurs procédures

Un message clair diminue les délais d'intervention, facilite la recherche du navire sur zone, permet une meilleure prise en charge...

PLAN DE SITUATION DES RISQUES ET MOYENS DE LUTTE



MOTEUR HB
RESERVOIR ESSENCE

INCENDIE ENVAHISSEMENT SECOURS

OXYGENOTHERAPIE
EXTINCTEUR TROUSSE 1^{er} SECOURS

SCEAU, ECOPE
BOUT REMORQUAGE 25M
Gonfleur

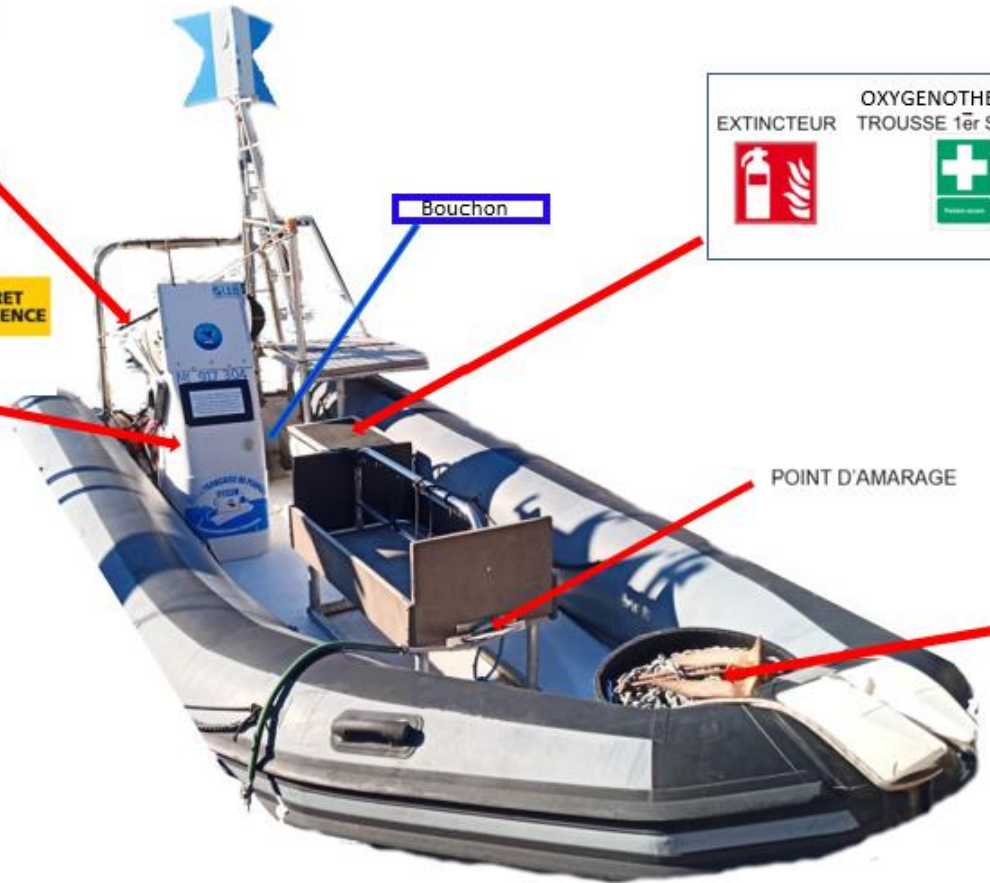
Bouchon

COUPE CIRCUIT ELECTRIQUE
VHF
TABLEAU ELECTRIQUE



POINT D'AMARAGE

MOILLAGE
ENCRE, 25M CHAINE, 100M BOUT



DETRESSE = MAY DAY

Le Navire ou/et la totalité de son équipage sont en danger immédiat.

Ex : Feu à Bord, voie d'eau non maîtrisable....

L'appel de détresse sur la fréquence associée : VHF **canal 16**. Téléphone **196**

MAYDAY MAYDAY MAYDAY

Ici Marius, Marius, Marius

**Indicatif d'appel
FOXTROT WISKEY 7 1 6 5**

Mayday Marius

Ici César, César, César

**Indicatif d'appel
Foxtrot Alpha Echo 2 0 8 8**

Mayday César

Ici Fanny, Fanny, Fanny

**Indicatif d'appel
Foxtrot Alpha Echo 2 0 8 7**

Mayday Fanny

Ici Tout temps, Tout temps, Tout temps

**Indicatif d'appel
FOXTROT WISKEY 6 3 6 3**

Mayday Tout temps

Ma position est

**43 degrés 40 minute Nord
07 degrés 20 minutes Est
A 11h30 UTC**

Lecture sur le GPS du bateau ou
sur carte

10 personnes à bord

Nous coulons

Pas d'embarcations de sauvetage

Nous demandons une assistance immédiate

A vous

Nombre de personne à bord La nature de la
détresse et l'assistance demandée
Toute autre information susceptible de faciliter
le sauvetage

Collision, feux, coule, voie d'eau importante,
dérive
Besoin de secours, pompier, remorquage. . .

URGENCE = PAN PAN

- Danger NON immédiat, en fait tout ce qui est maîtrisable, ou qui n'entraîne pas la perte du navire ou de son équipage.
- Accident de plongée- Homme à la mer

L'appel de détresse sur la fréquence associée : VHF canal 16. Téléphone 196

PANPAN PANPAN PANPAN
Cross Med, Cross Med, Cross Med

Ici Marius, Marius, Marius

Indicatif d'appel
FOXTROT WISKEY 7 1 6 5

PAN PAN Marius

Ici César, César, César

Indicatif d'appel
Foxtrot Alpha Echo 2 0 8 8

PAN PAN César

Ici Fanny, Fanny, Fanny

Indicatif d'appel
Foxtrot Alpha Echo 2 0 8 7

PAN PAN Fanny

Ici Tout temps, Tout temps, Tout temps

Indicatif d'appel
FOXTROT WISKEY 6 3 6 3

PAN PAN Tout temps

Ma position est
43 degrés 40 minute Nord
07 degrés 20 minutes Est
A 11h30 UTC

Lecture sur le GPS du bateau ou
sur carte

Accident de plongé impliquant 1 personne

J'ai besoin d'assistance médicale

A vous

Attendre réponse du cross

Répondre aux questions du cross, exécuter ces ordres ou Compléter le message en fonction du cas par :

La victime est **consciente** et présente les symptômes suivants (...)
Nous avons procédé au traitement suivant : (oxygène, hydratation...)

La victime est **inconsciente et ventile**.
Nous avons procédé au traitement suivant : (oxygène, PLS...)

La victime est **inconsciente et ne ventile pas**.
Nous avons procédé au traitement suivant : (RCP, BAVU etc...)

En parallèle

PROTEGER et ORGANISER

Rappeler les plongeurs immergés en tapant sur l'échelle dans l'eau à l'aide d'un objet métallique

Surveiller les autres membres de la palanquée de la victime

Faire ranger et amarrer le matériel

Isoler le matériel de la victime

Remplir la fiche d'évacuation de plongeur qui se trouve dans le classeur

Rendre compte au CROSS de toute évolution de la situation

Conserver une veille permanente de la VHF. . .

SECOURIR

La victime est

Consciente

Asseoir ou allonger

Mettre sous oxygène au masque à haute concentration 15 L/min

Sécher, couvrir, abriter du vent

Faire boire de l'eau plate par petites prises régulières 0.3 à 0.5 litre/heure, sauf dans 3 circonstances (plongeur peu collaborant) :

- risque d'inhalation ;
- nausées et/ou vomissement ;
- suspicion de lésion du tube digestif.

Questionner (symptômes ressentis, déroulement de plongée, antécédents médicaux etc.)

Noter les signes observables (pâleur, troubles de la parole, vomissements etc.)

Surveiller et rassurer

Inconsciente et ventile

Aider la ventilation en ouvrant la combinaison

Position Latérale de Sécurité

Mettre sous oxygène 15 L/min

Sécher, couvrir, abriter du vent

Contrôler la ventilation en permanence et surveiller attentivement

Inconsciente ne ventile pas

Dégager le thorax

Placer sur le dos

Basculer la tête en arrière

Pratiquer la RCP 30 compressions suivies de 2 insufflations à l'aide du BAVU connecté à l'oxygène à 15L/m

Contrôler la ventilation tous les 5 cycles

Relayer souvent les sauveteurs

N'interrompre le massage que lors de la prise en charge par les équipes spécialisées

SECURITE = SECURITE

- Personne n'a de problème, mais il y a un danger potentiel sur le plan d'eau
- BMS
- Epave à la dérive, pollution, etc.....

L'appel de détresse sur la fréquence associée : VHF canal 16. Téléphone 196

SECURITE SECURITE SECURITE
A tous, à tous, à tous

Ici Marius, Marius, Marius

Indicatif d'appel
FOXTROT WISKEY 7 1 6 5

Sécurité sécurité Marius

Ici César, César, César

Indicatif d'appel
Foxtrot Alpha Echo 2 0 8 8

Sécurité sécurité César

Ici Fanny, Fanny, Fanny

Indicatif d'appel
Foxtrot Alpha Echo 2 0 8 7

Sécurité sécurité Fanny

Ici Tout temps, Tout temps, Tout temps

Indicatif d'appel
FOXTROT WISKEY 6 3 6 3

Sécurité sécurité Tout temps

**Déchet dangereux, tronc
d'arbre, pollution**

A la position

43 degrés 40 minute Nord

07 degrés 20 minutes Est

A 11h30 UTC

**Restez vigilant ou naviguez
avec précaution à proximité**

Lecture sur le GPS du bateau ou
sur carte

ANNULATION APPEL DETRESSE

la fréquence associée : VHF canal 16. Téléphone 196

A tous, à tous, à tous

Ici Marius, Marius, Marius

**Indicatif d'appel
FOXTROT WISKEY 7 1 6 5 2**

Ici César, César, César

**Indicatif d'appel
Foxtrot Alpha Echo 2 0 8 8**

Ici Fanny, Fanny, Fanny

**Indicatif d'appel
Foxtrot Alpha Echo 2 0 8 7**

Ici Tout temps, Tout temps, Tout temps

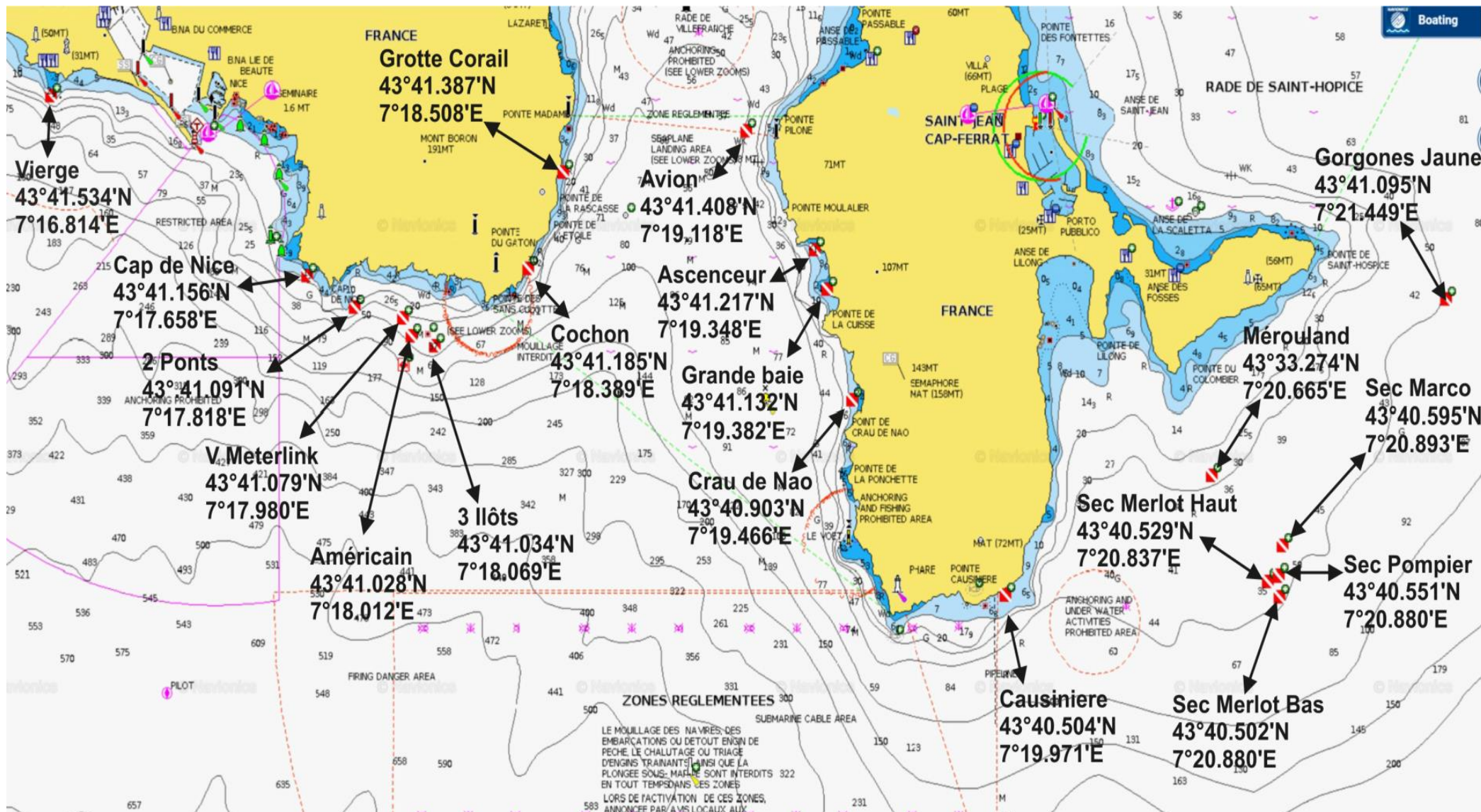
**Indicatif d'appel
FOXTROT WISKEY 6 3 6 3**

**Ma position est
43 degrés 40 minute Nord
07 degré 20 minutes Est
A 11h30 UTC**

Lecture sur le GPS du bateau ou
sur carte

Annuler le faux appel de détresse

Terminé



Autres numéros d'urgence

SAMU Tel fixe 15 Mobile 112

CAISSON NICE 04.92.03.77.72 - 04.92.03.77.77 (standard)

POMPIER TOUR ROUGE CROISE 06 26 52 45 56